

# 成都海量测绘仪器有限公司

公司致力于三大板块的核心业务：三维数字化、自动化变形监测、软件平台研发。公司专注于利用世界先进的三维扫描数字化设备、专业无人机、点云数据后处理软件向客户提供三维扫描、三维测量、数字化技术服务，致力于研究和开发不同行业领域内的三维测量解决方案、软件系统平台。公司在不同行业领域内都有丰富的服务经验，如历史建筑存档、古建筑数字化、街道风貌改造、异形建筑精准施工、工厂数字化、船舶制造、航天航空、影视制作、容量计量等。



# 古建筑实景三维测绘

成都海量测绘仪器有限公司

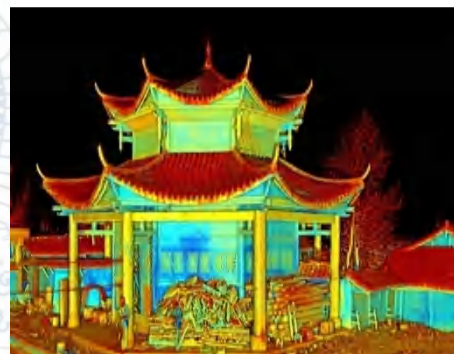
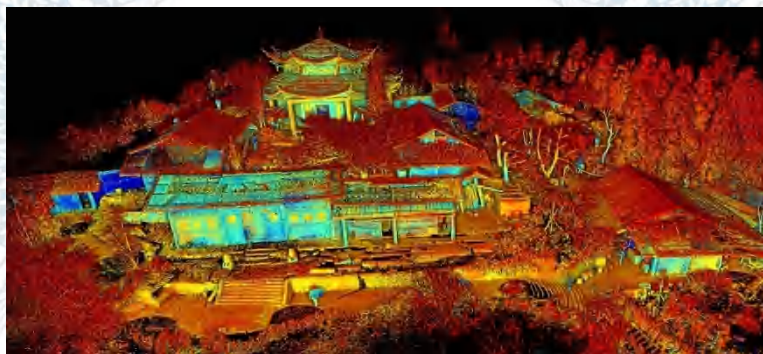
## 古建筑保护

- 国家历史建筑三年建档的大方针
- 精准彩色三维数据存档
- 精准的二维平面立面剖面图
- 古建模型数字化
- 虚拟复原、修缮提供支撑

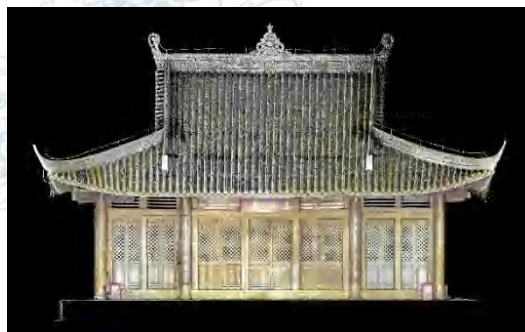
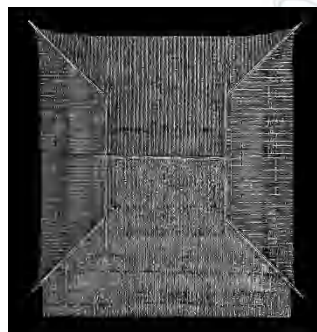
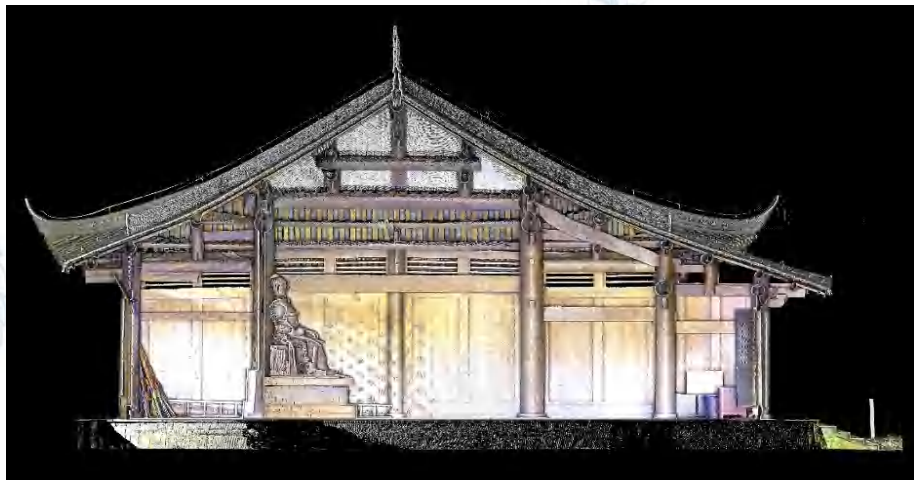


# 周公山风景区

成都海量测绘仪器有限公司



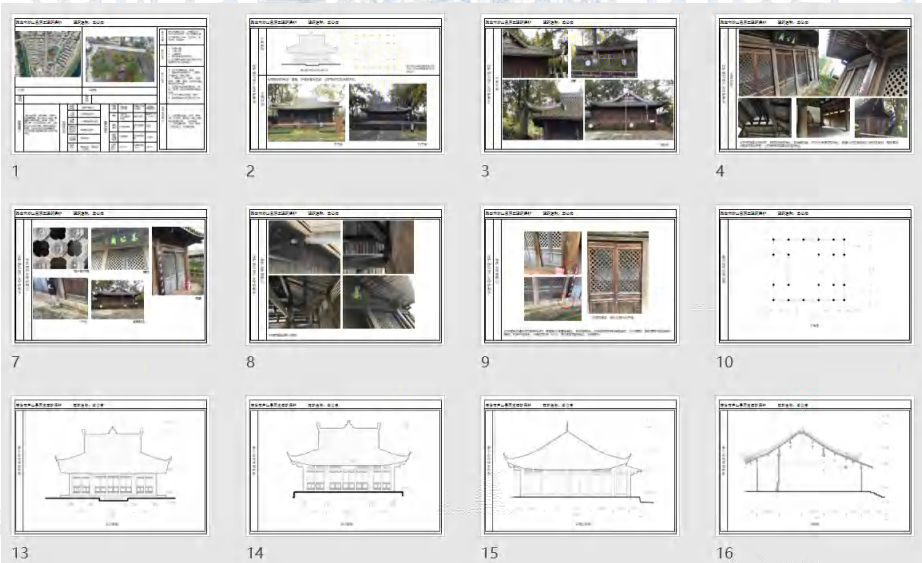
# 历史建筑存档-三维点云模型 测绘仪器有限公司



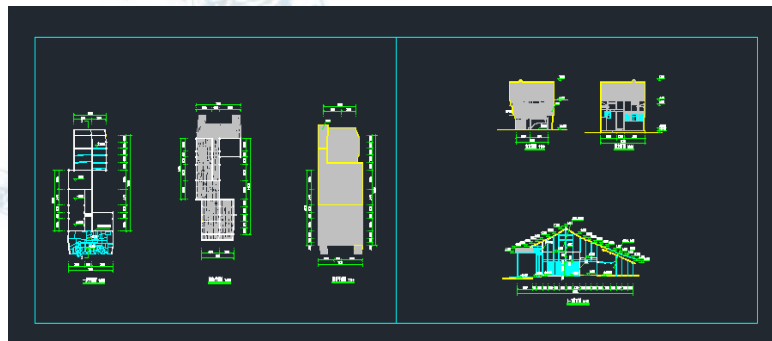
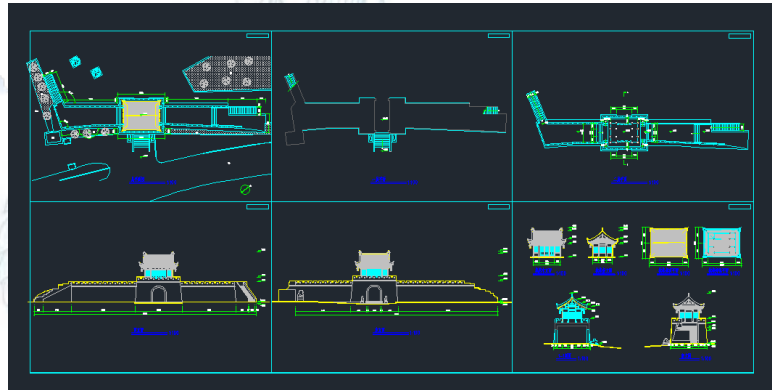
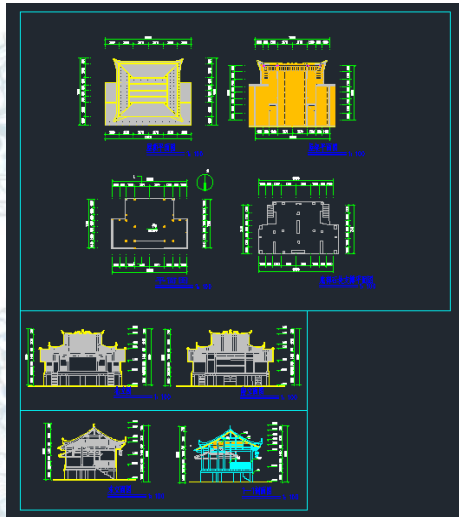
# 历史建筑存档-图则

# 成都海量测绘仪器有限公司

雅安市芦山县历史建筑保护		建筑名称: 姜公庙	
区位图		总平面图	
图例		图例	
<p><b>建筑简介</b></p> <p>姜公庙大殿，明代建筑。用木料列榫榫卯榫架。姜公庙遗址位于雅安芦山县芦山县城内。占地面积14.2亩。占地面积约200多平方米。姜公庙始建于清道光年间。由前清知县刘世英于1893年倡议并捐资用红砂石打砌而成。</p>		<p><b>现状评价</b></p> <p>现状评价</p> <p>整体较好 局部存在一定破损</p>	
<p><b>现状状况</b></p> <p>平面布局完好</p> <p>立面保存完好</p> <p>主体结构</p> <p>整体保存完好</p> <p>历史环境要素</p> <p>保存较好</p>		<p><b>基本价值</b></p> <p>所属区域</p> <p>雅安市芦山县</p> <p>所属历史街区/历史文化名城/历史文化街区</p> <p>芦山城南社区</p> <p>地址</p> <p>雅安市芦山县建设路</p> <p>建造时间</p> <p>清嘉庆二十九年(1850)年</p> <p>建筑类型</p> <p>纪念性建筑</p> <p>现状使用功能</p> <p>观感</p> <p>现状用地性质</p> <p>次黄用地</p> <p>历史使用功能</p> <p>纪念性</p> <p>占地面积(m<sup>2</sup>)</p> <p>280.3m<sup>2</sup></p> <p>总建筑面积(m<sup>2</sup>)</p> <p>40.5m<sup>2</sup></p>	
<p><b>保护范围</b></p> <p>姜公庙建筑本身，占地面积约280.3m<sup>2</sup>平方米；保护范围线建筑外缘宽向北3M、向东3M、向西3M、向南3M。</p>		<p><b>保护要求</b></p> <ol style="list-style-type: none"> <li>1. 平面布局</li> <li>2. 主要立面</li> <li>3. 主体结构</li> <li>4. 特色材料装饰和部位</li> </ol> <p>注:详见规划中保护范围立照片及测量范围部分的文字说明。</p>	
<p><b>禁止行为</b></p> <ol style="list-style-type: none"> <li>1. 违法搭建(构筑物) 构筑物</li> <li>2. 擅自拆除建筑物构件、在建筑外搭建物、拆卸门窗</li> <li>3. 在建筑内生产、存储、经营易燃、易爆、剧毒、放射性物质</li> <li>4. 违反城市管理相关规定，堆放、晾晒、悬挂有碍建筑风貌的物品</li> <li>5. 在历史建筑上刻划、涂污、刻画</li> <li>6. 其他影响安全观瞻的行为</li> </ol>		<p><b>合理利用建议</b></p> <ol style="list-style-type: none"> <li>1. 文化博物馆、陈列馆、博物馆、纪念馆、展览馆(姜公庙姜公庙纪念馆等)、文化书店等。</li> <li>2. 文化展览馆、博物馆、特色工艺品商店、文庙书店等。</li> </ol>	



# 历史建筑存档-成图 成都海量测绘仪器有限公司



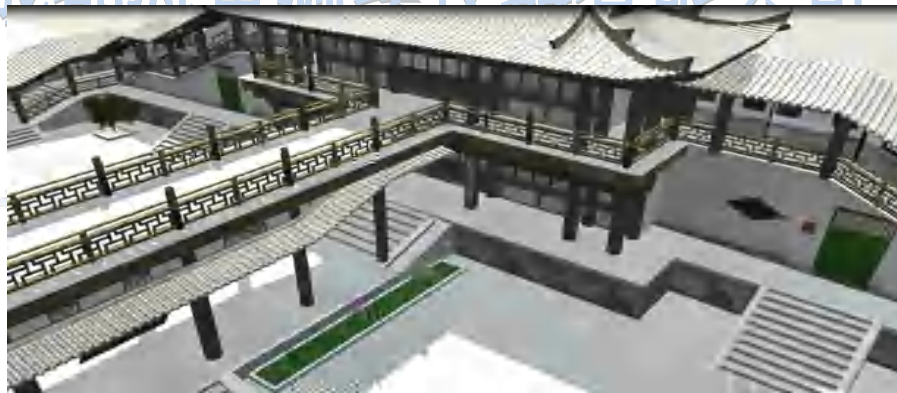
# 无人机大场景建模-模型

上海海量测绘仪器有限公司



# 历史建筑存档-模型

成都海量测绘仪器有限公司





# 复杂不规则面-建模 成都海量测绘仪器有限公司



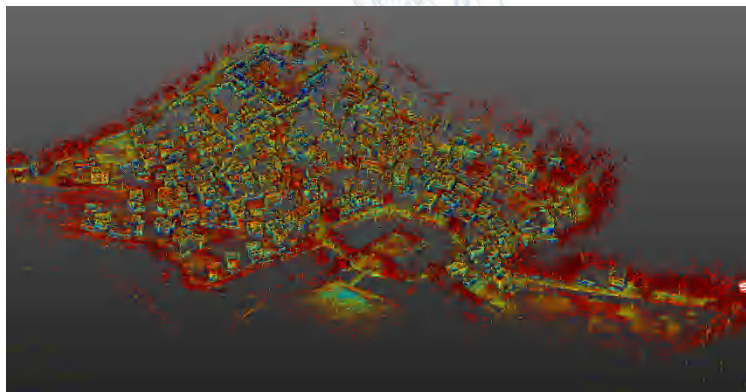
# 复杂不规则面-模型图

成都海量测绘仪器有限公司

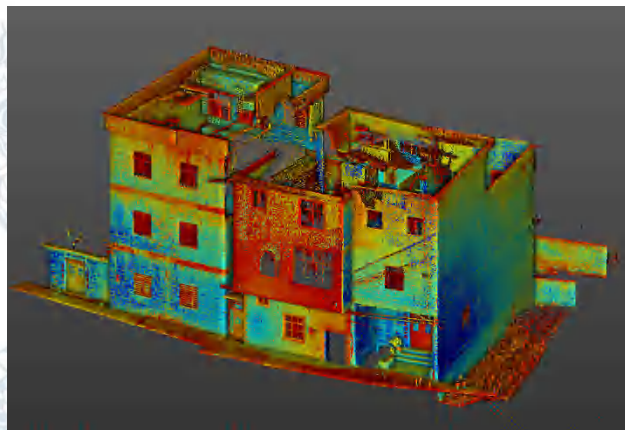
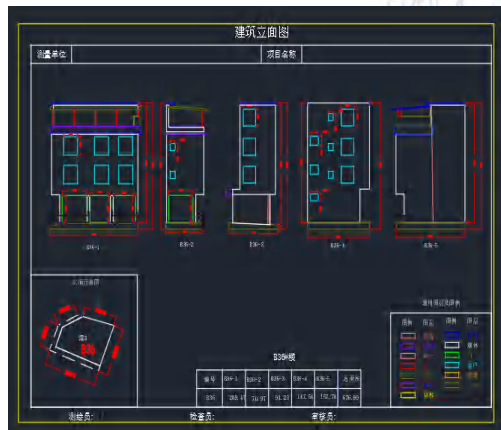


# 云南某处乡村振兴产业成图

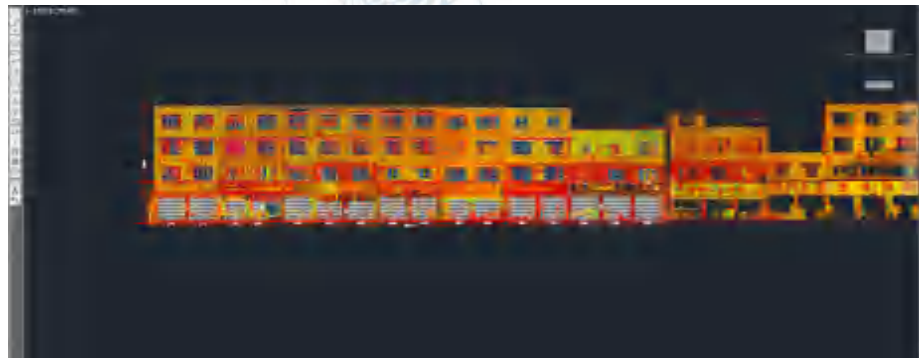
成都海曼测绘仪器有限公司



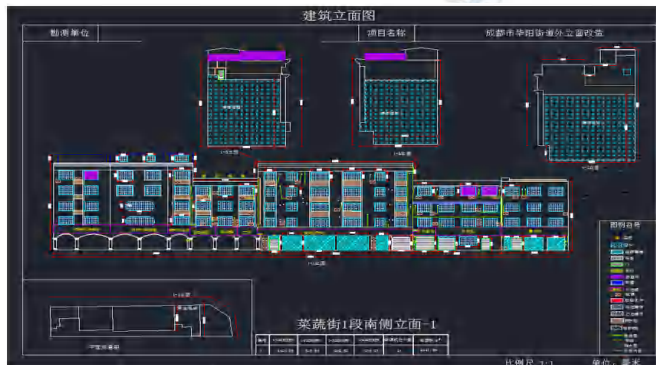
# 云南某处乡村振兴产业成图测绘仪器有限公司



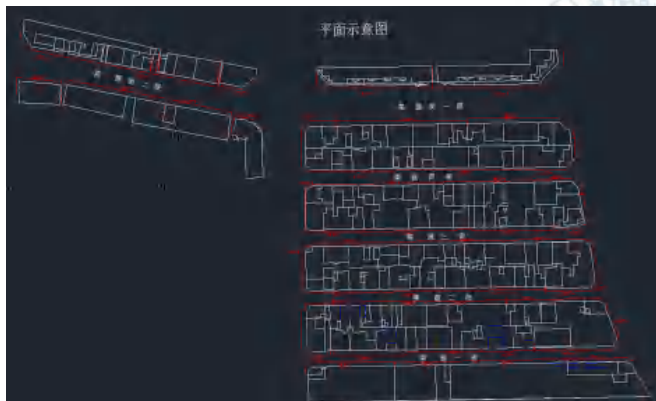
# 城区外立面翻新-城市更新、城市亮化



# 城区外立面翻新-城市更新、城市亮化

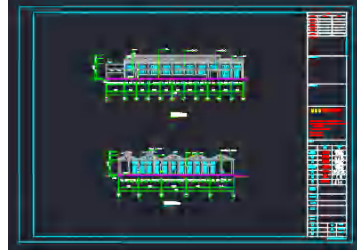
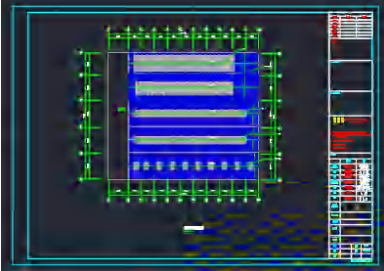
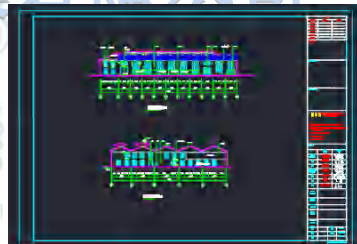
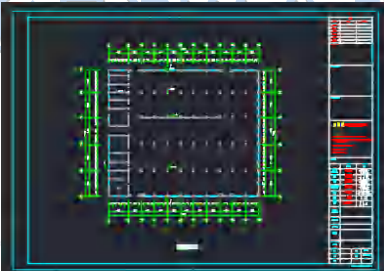
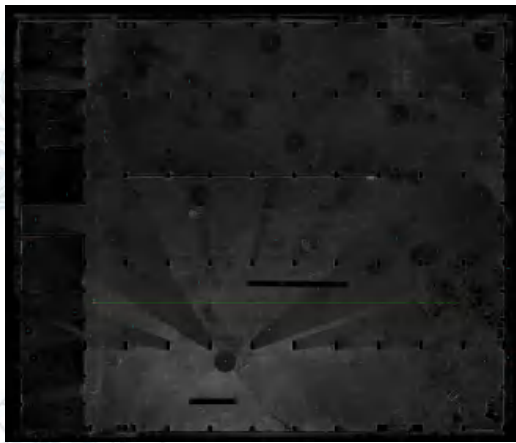
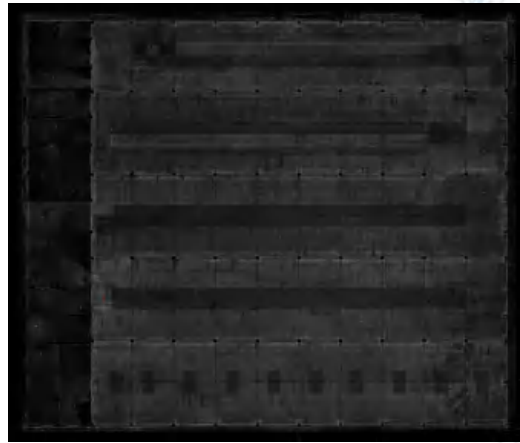


名称	立面面积(m <sup>2</sup> )
菜蔬街	70821.28



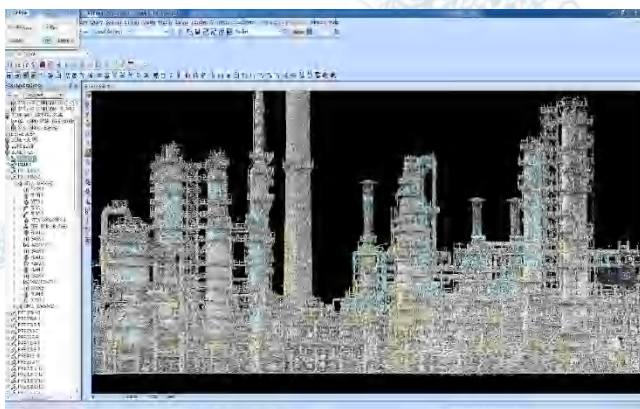
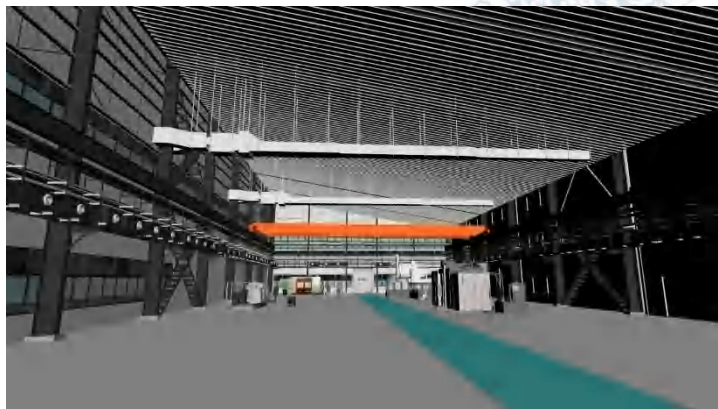
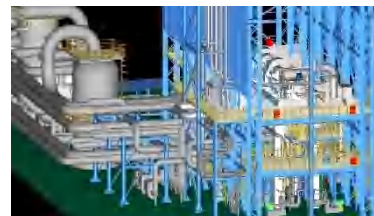
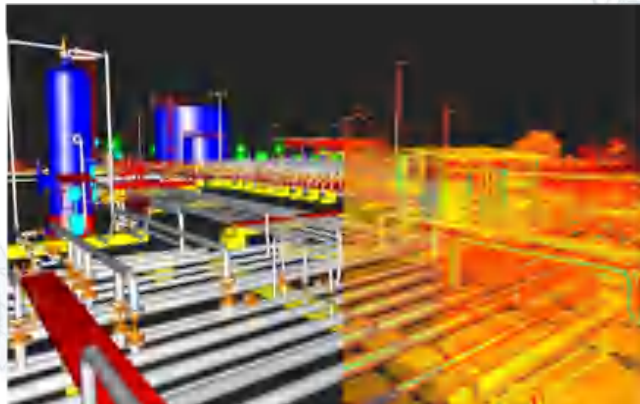
# 工厂翻新改造

成都海... 有限公司



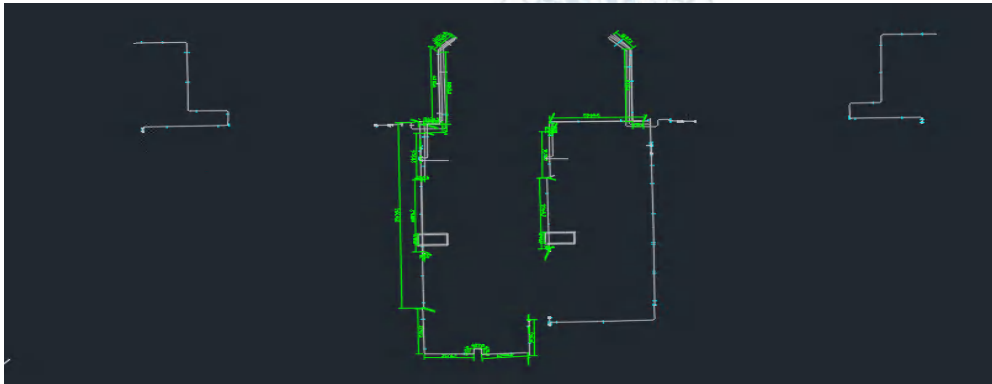
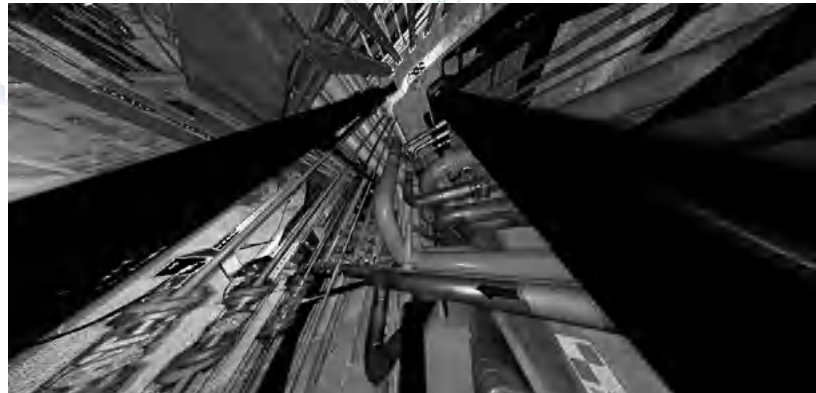
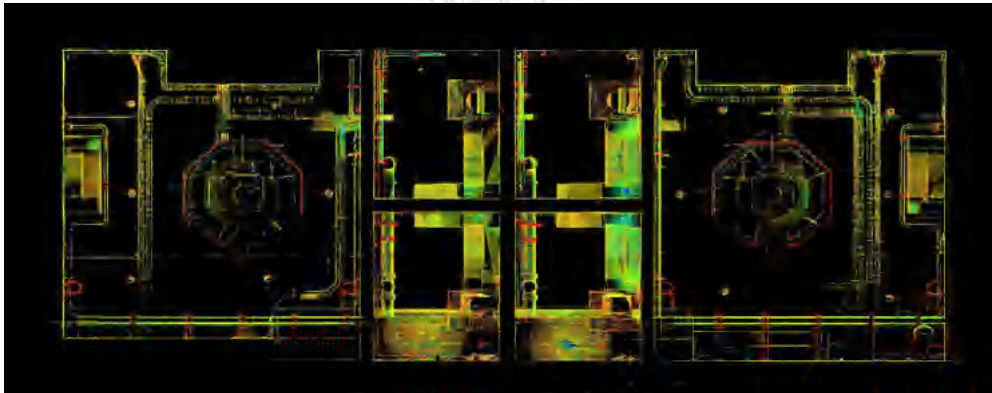
# 工厂数字化

成都海量测绘仪器有限公司

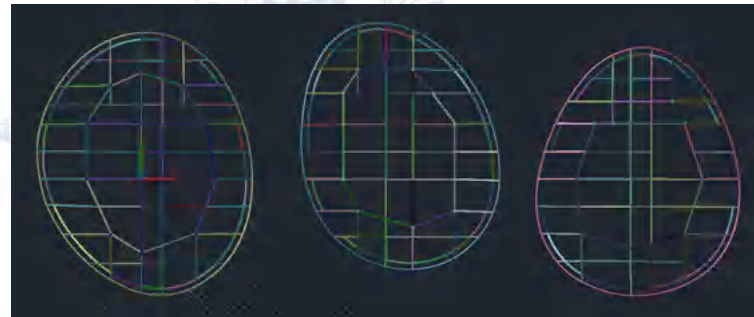
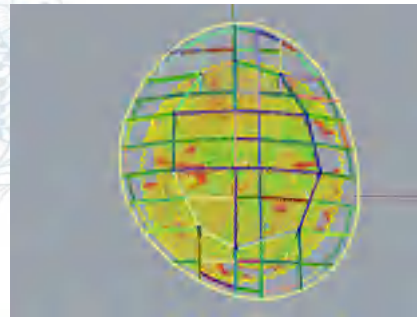
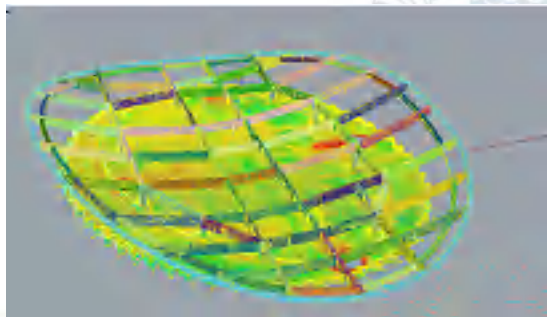




# 某核电站冷却装置区管道更新建模器有限公司



# 辅助异形结构精准化施工-建模



# 辅助异形结构精准化施工-建模

成都海星测绘仪器有限公司

